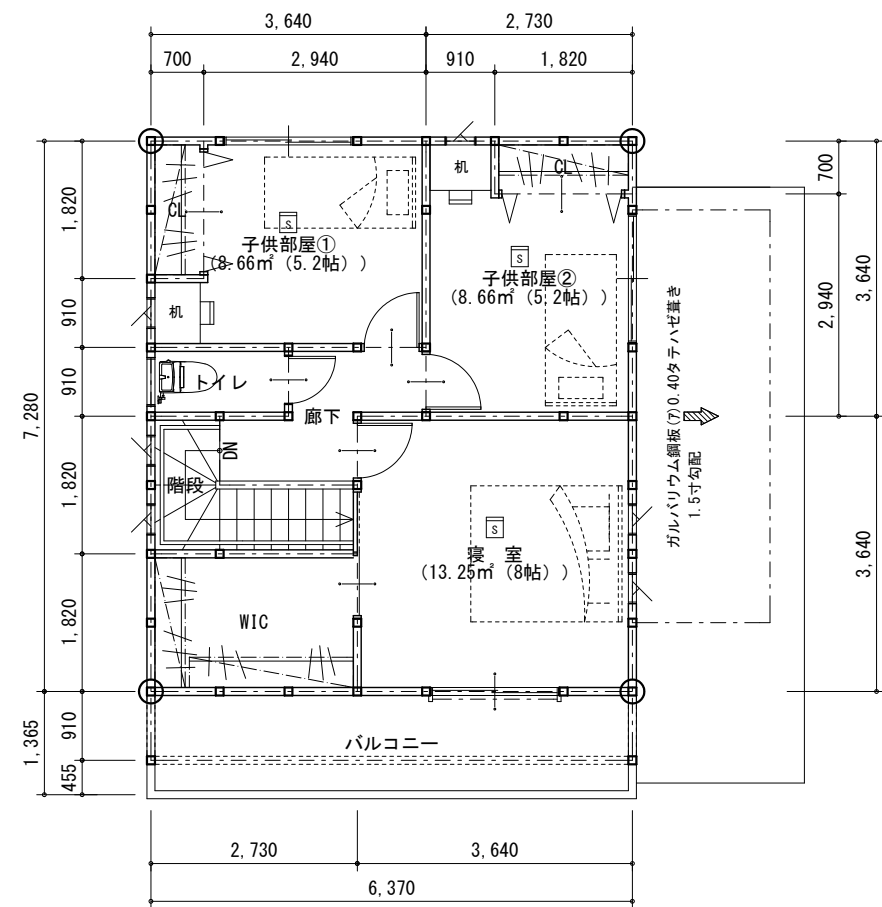
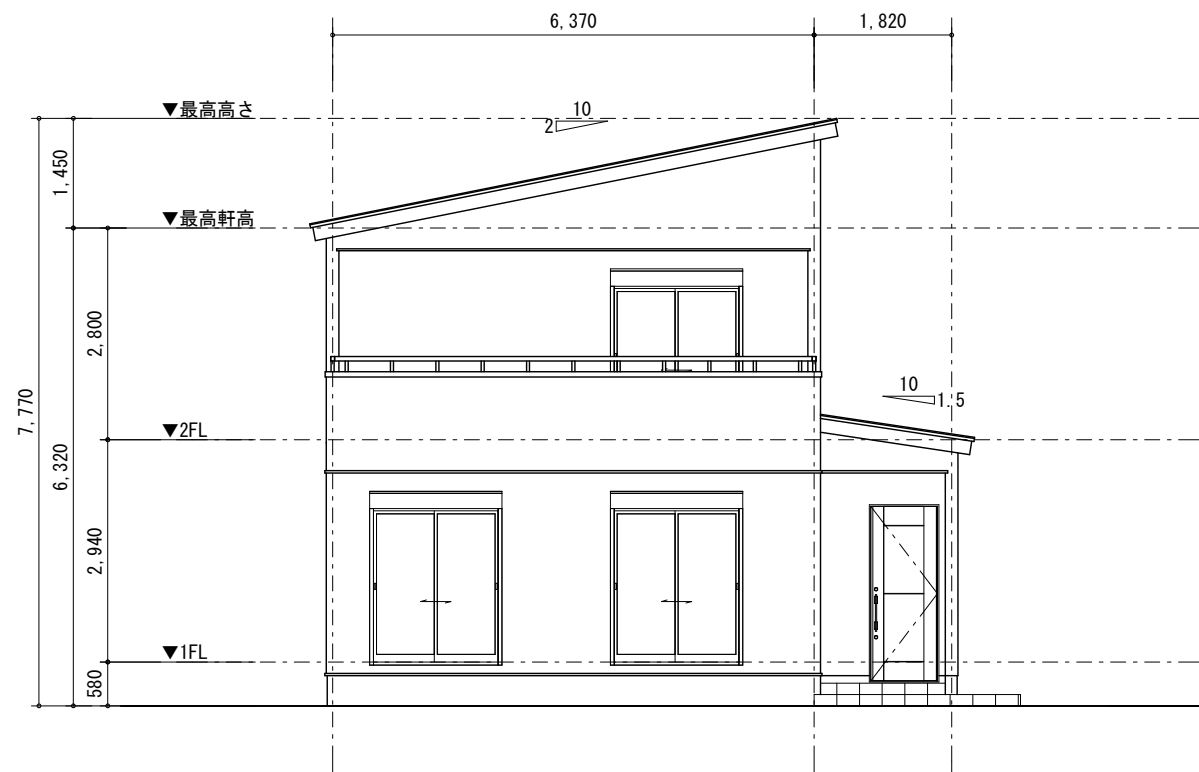


1階 平面図 S:1/100

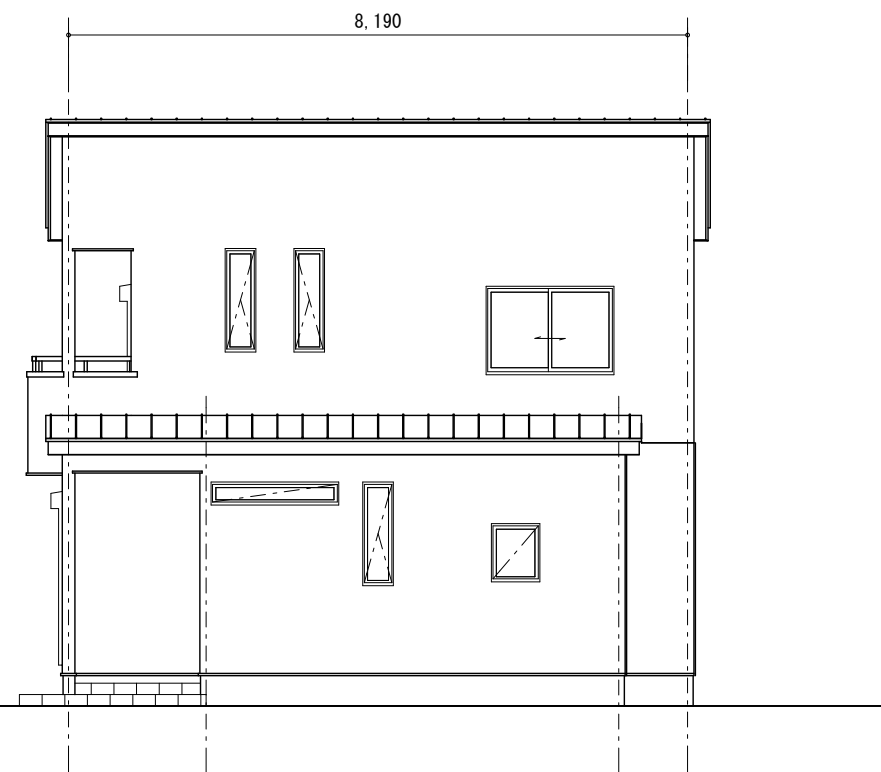


2階 平面図 S:1/100

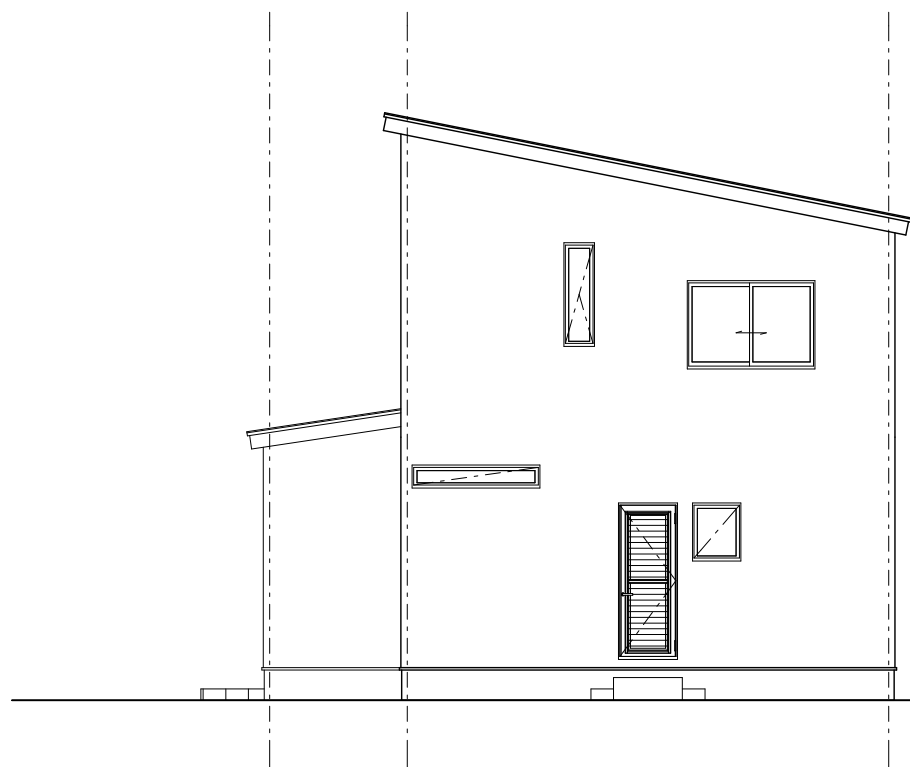
面積表		m ² (坪)
敷地面積	185.84	(56.21)
建築面積	65.41	(19.78)
床面積	1階	62.10 (18.78)
	2階	46.37 (14.02)
延床面積	108.47	(32.80)
建ぺい率	(65.41/185.84) × 100	35.20%
容積率	(108.47/185.84) × 100	58.37%



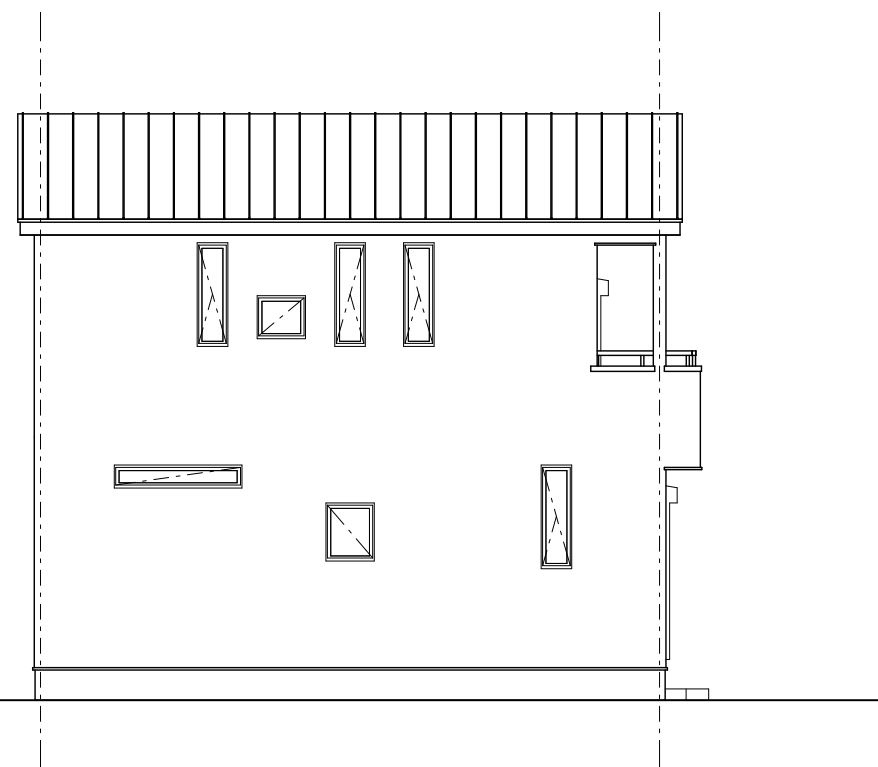
南側 立面図 S:1/100



東側 立面図 S:1/100



北側 立面図 S:1/100



西側 立面図 S:1/100